

Design S6346 • Damenshirt mit Rippen- und Lochmuster

Die Angaben für Größe 36/38 stehen vor dem 1. Schrägstrich, für Größe 40/42 zwischen den Schrägstrichen und für Größe 44/46 nach dem 2. Schrägstrich. Steht nur eine Angabe, gilt diese für alle Größen.

Material: Schachenmayr Catania, 350 / 400 / 450 g Fb 00115 Signalrot. Pym Stricknadeln 3 - 4 und 1 Rundstricknadel 3 - 4, ca. 60 cm lang. Von Rayher 2 / 2 / 3 Dosen (je 45 Stück) ziegelrote Glaswürfel 7 x 8 mm, (Art. 14 427 288), in Bastelgeschäften erhältlich, rotes Nähgarn und 1 dünne Nähnadel.

Glatt links: Hinr links, Rückr rechts str.

Rippenmuster: In Hinr nach Strickschrift unter der 1. gestrichelten Linie str, in Rückr die M str, wie sie erscheinen. Beim- Rücken- und Vorderteil wie gezeichnet beginnen, den Rapport stets wdh, wie gezeichnet enden. Die 1. und 2. R stets wdh.

Rippenmix: In Hinr nach Strickschrift über der 1. gestrichelten Linie str, in Rückr die M str, wie sie erscheinen, aus den beiden Umschlägen 1 M links und 1 M rechts str. Beim- Rücken- und Vorderteil wie gezeichnet beginnen, den Rapport stets wdh, wie gezeichnet enden. Reihenangaben siehe Anleitung. Bitte achten Sie bei den Abnahmen darauf, dass für 1 Umschlag 2 M links bzw. rechts zusammengestrickt werden müssen. Ist das nicht möglich stattdessen 1 M links bzw. 1 M rechts str.

Maschenprobe: Im Rippenmuster: 27 M und 38 R = 10 x 10 cm, im Rippenmix: 27 M und 31 R = 10 x 10 cm

ANLEITUNG

Rückenteil: 126 / 134 / 150 M anschl, mit 1 Rückr beginnen und die Randm, dann 4 M links, 4 M rechts im Wechsel str, mit 4 M links, Randm enden. Weiter im Rippenmuster str.

In 15 cm (57 R) Höhe weiter 22x die 3. und 4. R der Strickschrift = 44 R str, dann für die Passe die 5. und 6. R stets wdh. Für die Armausschnitte in 32 cm Höhe, bzw. 3 cm (10 R) nach dem letzten Musterwechsel beidseitig 4 M, dann in jeder 2. R 2x je 3 M, 2x je 2 M und 1x 1 M abk = 96 / 104 / 120 M. In



47 / 49 / 51 cm Höhe, bzw. 18 / 20 / 22 cm (56 / 62 / 68 R) nach dem letzten Musterwechsel die mittleren 36 / 40 / 40 M und beidseitig in jeder 2. R 1x 6 M, 1x 4 M, 1x 3 M und 1x 2 M abk. In 50 / 52 / 54 cm Gesamthöhe die restlichen je 15 / 17 / 25 Schulter-M abk.

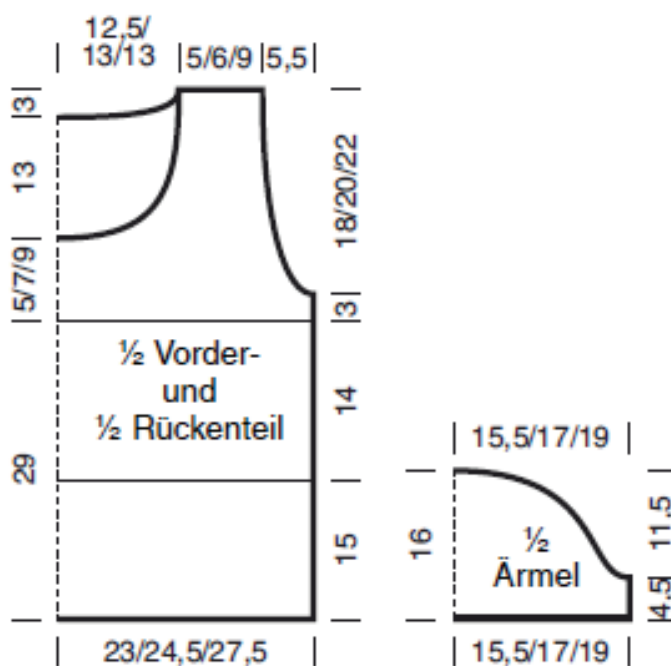
Vorderteil: Wie das Rückenteil str, aber für den Halsausschnitt in 34 / 36 / 38 cm Höhe, bzw. nach 5 / 7 / 9 cm (16 / 22 / 28 R) nach dem letzten Musterwechsel die mittleren 16 / 20 / 20 M und beidseitig in jeder 2. R 1x 5 M, 1x 3 M, 4x 2 M, 3x 1 M und in jeder 4. R 6x 1 M abk. In 50 / 52 / 54 cm Gesamthöhe die restlichen je 15 / 17 / 25 Schulter-M abk.

Ärmel: 86 / 94 / 102 M anschl und 2 R glatt links str, dann die 5. und 6. R der Strickschrift stets wdh, dabei nach der Randm mit der 6. M beginnen, den Rapport stets wdh, mit der 9. M, Randm enden.

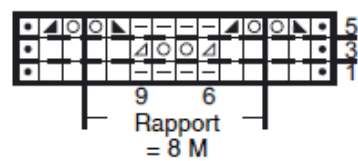
In 4,5 cm (14 R) Höhe für die Armkugel beidseitig 4 M und in jeder 2. R 2x je 3 M, 2x je 2 M, 4x 1 M, dann in jeder 4. R 3x 1 M, wieder in jeder 2. R 1x 3 M, 1x 4 M, 1x 5 M und die restlichen 20 / 28 / 36 M abk. Gesamthöhe 16 cm.

Beide Ärmel gleich arbeiten.

Ausarbeiten: Teile spannen, anfeuchten und trocknen lassen. Schulternähte schließen, Ärmel einnähen, Ärmel- und Seitennähte schließen. Aus dem Halsausschnitttrand verteilt 162 / 170 / 170 M mit der Rundstricknd auffassen und 2 Rd linke M str, alle M abk. Die Glasperlen gleichmäßig verteilt auf die glatt linken Streifen der Passe des Vorderteils und der Ärmel nähen, siehe Foto.



Strickschrift Rippenmix



Zeichenerklärung

- ◻ = Randm
- ◻ = 1 rechte M
- ◻ = 1 linke M
- ◻◻ = 2 Umschläge, in folgender Rückr aus den Umschlägen 1 M links und 1 M rechts str
- ◻ = 2 M rechts zusammenstr
- ◻ = 2 M rechts überzogen zusammenstr: 1 M rechts abheben, 1 M rechts str und die abgehobene M überziehen
- ◻ = 2 M links zusammenstr