

Design S8076 • Damenkleid

Die Angaben für die einzelnen Größen stehen von der kleinsten bis zur größten Größe hintereinander, jeweils durch Bindestriche getrennt. Steht nur eine Angabe, gilt diese für alle Größen.

Material: Schachenmayr SMC Catania,
 300-300-350-350-400 g Fb 00258 erdbeere,
 200-250-250-300-300 g Fb 00242 stein,
 100-100-150-150-200 g Fb 00263 soft apricot,
 50-50-100-100-100 g Fb 00249 gold.
 Milward Stricknadeln 2,5–3,5, je eine 40 und 80 cm
 lange Rundstricknadel 2–3.

Bündchenmuster: 2 M rechts, 2 M links im Wechsel.

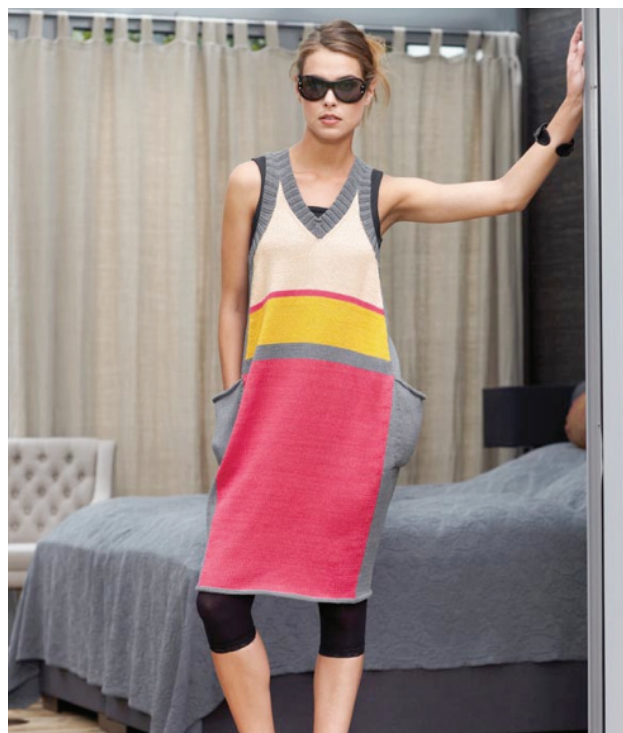
Glatt rechts: In Hinr rechts, in Rückr links stricken.

Maschenprobe: Mit Nadeln 2,5–3,5 bei glatt rechts:
 26 M und 33 R = 10 x 10 cm.

ANLEITUNG

Rückenteil: 74-86-98-112-124 M in erdbeere mit Nadeln 2,5–3,5 anschlagen und glatt rechts stricken, dabei mit 1 Rückr beginnen.

Für die seitlichen Schrägungen beidseitig 1x in 10. R (= Hinr) ab Anschlag und 12x in jeder folgenden 12. R 1 M zunehmen = 100-112-124-138-150 M. Für die Zunahmen am Beginn der R die Randm und 1 M



stricken, dann 1 M rechts verschränkt aus dem Querfaden stricken, bis 2 M vor Ende der R stricken, dann 1 M rechts verschränkt aus dem Querfaden stricken, 1 M rechts und die Randm stricken. In 50 cm Höhe, nach 165 R, weiter 10 R in stein, 30 R in gold und 4 R in erdbeere = 13,5 cm glatt rechts stricken, dann das Teil in soft apricot glatt rechts beenden. Dabei für die seitlichen Schrägungen in 1. R (Hinr) mit stein dann * 2x in jeder 6.R und 1x in 4. R beidseitig 1 M abnehmen und ab * 3x wiederholen = 74-86-98-112-124 M. Für die Abnahmen am Beginn der R die Randm und 1 M rechts stricken, dann 2 M rechts zusammenstricken, bis 4 M vor Ende der R stricken 2 M rechts überzogen zusammenstricken (1 M rechts ab-

Maßtabelle für das Kleid

Größe	XS	S	M	L	XL
Rücken- und Vorderteil					
Untere Breite (cm)	28	32	37	42	47
Breite nach den seitlichen Zunahmen (cm)	38	42	47	52	57
Breite am Armausschnittbeginn (cm)	28	32	37	42	47
Höhe bis Armausschnittbeginn (cm)	73,5	73,5	72,5	72	70,5
Armausschnittbreite (cm)	6	8	10	12	14
Rückenteil, Armausschnitthöhe (cm)	18	18	19	19,5	21
Vorderteil, Armausschnitthöhe (cm)	12	12	13	13,5	15
Halsausschnittbreite (cm)	16	16	17	18	19
Vorderteil, V-Ausschnitttiefe (cm)	12	12	13	13,5	15
Rückenteil, Gesamthöhe (cm)	91,5	91,5	91,5	91,5	91,5
Vorderteil, Gesamthöhe (cm)	85,5	85,5	85,5	85,5	85,5
Seitenteile					
Unteres Seitenteil, Breite (cm)	20	20	20	20	20
Unteres Seitenteil, Höhe (cm)	50	50	50	50	50
Oberes Seitenteil, Breite (cm)	14	14	14	14	14
Oberes Seitenteil, Höhe bis zur Teilung (cm)	39,5	39,5	38,5	38	36,5
Oberes Seitenteil, Gesamthöhe (cm)	43,5	43,5	42,5	42	40,5

heben, 1 M rechts stricken und die abgehobene M überziehen), 1 M rechts und die Randm stricken. Für die Armausschnitte nach 23,5-23,5-22,5-22-20,5 cm ab Beginn des Streifens in stein beidseitig 3 M und in jeder folgenden 2. R 2x-3x-5x-7x-8x 3 M abketten, dann beidseitig 7x-10x-9x-9x-10x 2 M wie bei den oberen, seitlichen Schrägungen abnehmen. Über die restlichen 42-42-44-46-50 M gerade hoch stricken. In 91,5 cm Gesamthöhe alle M abketten.

Vorderteil: Wie das Rückenteil arbeiten, jedoch nach 23,5-23,5-22,5-22-20,5 cm ab Beginn des Streifens in stein bzw. gleichzeitig mit Beginn der Armausschnitte für den V-Ausschnitt die mittleren 2 M stilllegen und jedes Teil getrennt beenden. Dabei beidseitig der stillgelegten M für die Ausschnittschrägungen 1x in folgender 4. R und 16x-16x-17x-18x-20x in jeder 2. R 1 M abnehmen. Für die Abnahmen beim rechten Teil bis 4 M vor Ende der R stricken, dann 2 M rechts überzogen zusammenstricken, 1 M rechts und die Randm stricken, beim linken Teil die Randm und 1 M rechts stricken, dann 2 M rechts zusammenstricken, restliche M stricken. In folgender 2. R die restlichen 3 M abketten.

Unteres Seitenteil: 54 M in stein mit Nadeln 2,5–3,5 anschlagen und glatt rechts stricken, die 1. R ist eine Rückr. In 50 cm Höhe bzw. nach 165 R alle M ab-

ketten. Beide unteren Seitenteile gleich arbeiten.

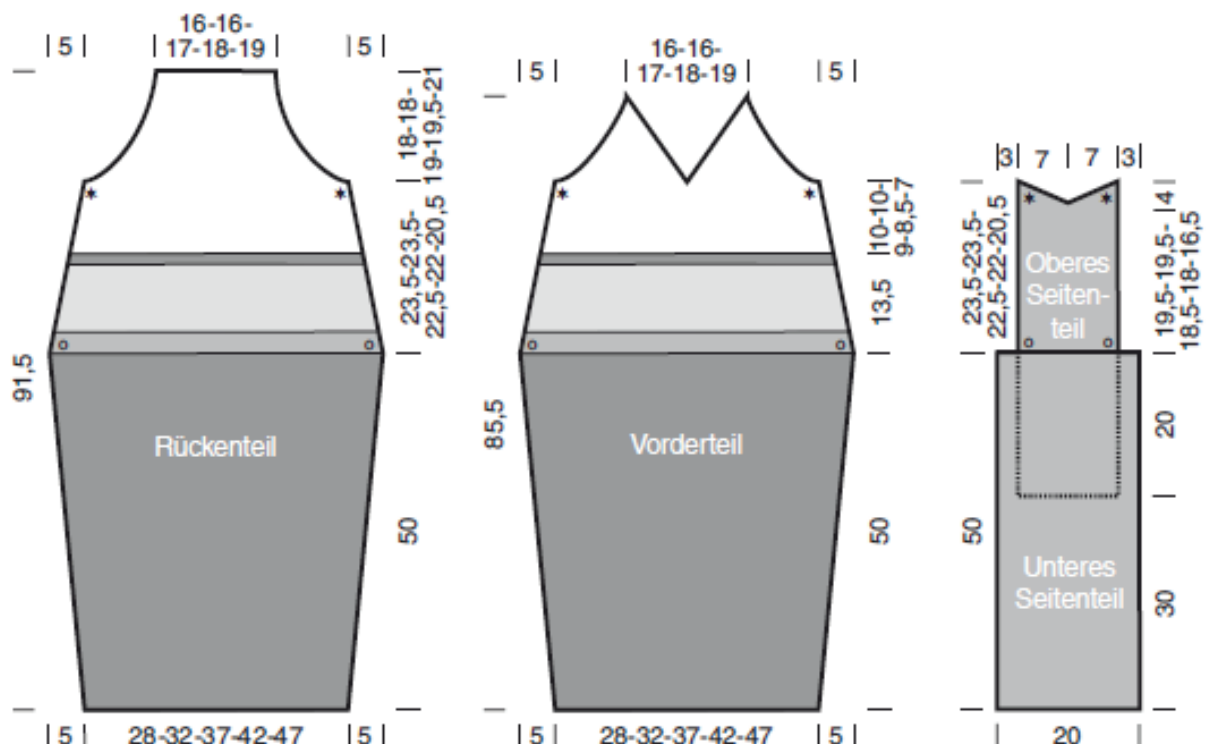
Oberes Seitenteil: 38 M in stein mit Nadeln 2,5–3,5 anschlagen und glatt rechts stricken, mit 1 Rückr beginnen.

In 39,5-39,5-38,5-38-36,5 cm Höhe die mittleren 2 M abketten und jedes Teil getrennt beenden, dabei in jeder 2. R beidseitig der abgeketteten mittleren M 6x3 M abketten. Gesamthöhe 43,5-43,5-42,5-42-40,5 cm. Beide oberen Seitenteile gleich arbeiten.

Ausarbeiten: Die Teile spannen, anfeuchten und trocknen lassen. Die oberen 23,5-23,5-22,5-22-20,5 cm der oberen Seitenteile an die entsprechenden Seitenränder von Vorder- und Rückenteil nähen, siehe * und o in der Schnittverkleinerung.

Die Seitenränder der unteren Seitenteile an die entsprechenden Seitenränder in erdbeere von Vorder- und Rückenteil nähen. Auf der Innenseite des Kleides die restlichen Seitenränder und den Anschlagrand der oberen Seitenteile an die unteren Seitenteile nähen, so dass jeweils eine Tasche entsteht, die Eingriffsränder der Taschen rollen sich nach außen.

Mit der langen Rundstricknadel 2–3 für die Ausschnittblende mit Trägern in stein 21-25-25-25-25 M anschlagen, auf der Außenseite aus dem (im Tragen) rechten Ausschnitttrand des Vorderteils 40-40-44-46-



50 M herausstricken, die 2 M in der Ausschnittspitze rechts stricken, 40-40-44-46-50 M aus dem anschließenden Ausschnitttrand herausstricken, 21-25-25-25-25 M anschlagen = 124-132-140-144-152 M. Im Bündchenmuster stricken, dabei die mittleren 2 M in Hinr stets rechts, in Rückr links stricken und in 1. R (= Rückr) nach der Randm mit 2 M links beginnen, bis vor die mittleren 2 M 2 M rechts, 2 M links im Wechsel stricken, die mittleren 2 M links stricken, die restlichen M gegengleich einteilen. Außerdem in jeder Hinr bis 1 M vor die mittleren 2 M stricken, 2 M rechts zusammenstricken, ie folgende M rechts abheben, 1 M rechts stricken und die abgehobene M überziehen. In 3,5 cm Blendenhöhe alle M abketten. Die Seitenränder der Blende an die jeweils äußeren 3,5 cm des rückwärtigen Halsausschnitts nähen. Für jede Armausschnittblende in stein auf der Außenseite aus dem vorderen Armausschnitttrand 44-48-56-64-68 M, aus dem Trägerrand 20-24-24-24-24 M und aus dem rückwärtigen Armausschnitttrand 60-64-72-80-88 M = insgesamt 132-136-144-152-160 mit der kurzen Rundstricknadel herausstricken und im Bündchenmuster stricken. In 3,5 cm Blendenhöhe alle M abketten. Mit der langen Rundstricknadel auf der Außenseite aus dem unteren Rand des Kleids 244-268-292-320-344 M in stein herausstricken und für den schmalen Rollrand 5 Rd linke M stricken, dann die M abketten.