

Design S7316 • Weißes Häkelkleid

Größe: 56/62, 68/74 und 80/86 cm.

Kleiderlänge: 33, 39 und 45 cm.

Die Angaben für die einzelnen Größen stehen von der kleinsten bis zur größten Größe hintereinander durch Bindestriche getrennt. Steht nur eine Angabe, gilt diese für alle Größen.

Material: Schachenmayr/SMC Egypto Cotton.

250-300-300 g Fb. 00009 white. 1 Milward Häkelnadel Nr. 2,5, 1 kleiner Knopf.

Grundmuster: Stäbchen (Stb) in R häkeln. Am Anfang jeder R 3 Luftm als Ersatz für das 1. Stb häkeln.

Kragen: Maschenzahl teilbar durch 3 + Anfangs- und End-M. Nach der Häkelschrift die 1. - 9. R häkeln.

Kleider- und Ärmelborte: Maschenzahl teilbar durch 4 + 1. Nach der Häkelschrift die 6. - 9. R häkeln, die 6. R ist eine Rückr.

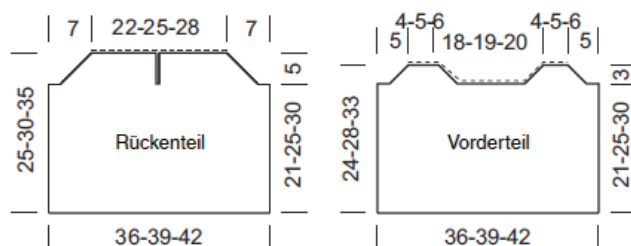
Maschenprobe:

(Grundmuster) 26 Stb und 12 R = 10 x 10 cm.

ANLEITUNG

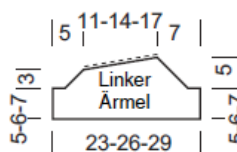
Rückenteil: 95-103-111 Luftm anschlagen und im Grundmuster häkeln, dabei in 1. R das 1. Stb in die 4. Luftm von der Nadel aus arbeiten = 93-101-109 Stb.

In 21-25-30 cm Höhe für den Schlitz die Arbeit in der Mitte teilen und gleichzeitig die Armausschnitte beginnen: am rechten Seitenrand 6 Stb mit 6 Kettm übergehen, 3 Luftm als Ersatz für das 1. Stb häkeln, dann 3 zusammen abgemaschte Stb häkeln, für die rechte Hälfte 38-42-46 Stb bis in Rückenteilmitte häkeln, restliche M stilllegen und nur die rechte Hälfte weiterhäkeln.



Dabei für die Raglanschrägung am Außenrand in jeder R noch 5x 2 Stb abnehmen (= 3 Stb zusammen abmaschen) = 28-32-36 M. Über die restlichen 28-32-36 Stb noch 1 R feste M häkeln, dabei jede 2. und 3. feste M zusammen abmaschen, dann ist die rechte Hälfte beendet. Die linke Hälfte gegengleich beenden. An die untere Kante (Anschlagkante) die 6. - 9. R der Häkelborte arbeiten, dabei die festen M in die 1. und dann in jede 4. Anschlag-M einstecken.

Vorderteil: Wie das Rückenteil beginnen. In 21-25-30 cm Höhe für Hals- und Armausschnitt die Arbeit teilen: am rechten Seitenrand 6 Stb mit 6 Kettm übergehen, 3 Luftm als Ersatz für das 1. Stb häkeln, dann 3 zusammen abgemaschte Stb häkeln, für die rechte Hälfte 22-24-26 Stb bis in Vorderteilmitte häkeln, dann 3 zusammen abgemaschte Stb häkeln = 25-27-29 M für die rechte Hälfte. Weiter beidseitig am Außenrand für die Raglanschrägung und am Innenrand für



die Ausschnittschrägung in jeder R 3x je 2 Stb abnehmen (= 3 Stb zusammen abmaschen) = 13-15-17 M nach der 4. R ab dem Teilen.

Für den Halsausschnitt die mittleren 25-29-33 Stb unbehäkelt lassen, dann für die linke Hälfte den Faden in der folgenden M anmaschen und die linke Hälfte gegengleich häkeln. An die obere Kante von Armausschnitt zu Armausschnitt feste M häkeln, dabei jede 2. und 3. feste M zusammen abmaschen. An die untere Kante (Anschlagkante) die 6. - 9. R der Häkelborte arbeiten, dabei die festen M in die 1., dann in jede 4. M des Anschlags arbeiten.

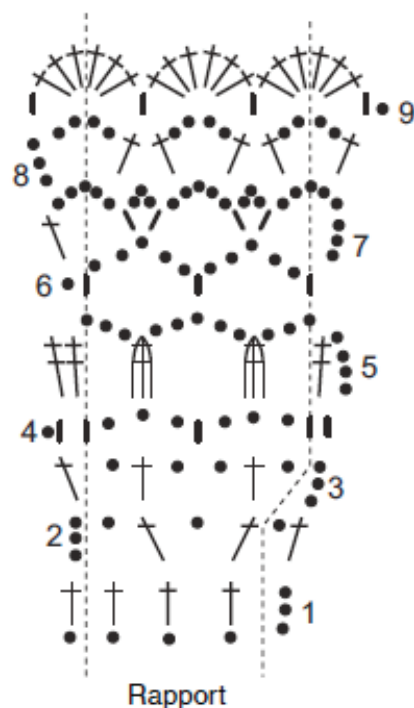
Linker Ärmel: 63-71-79 Luftm anschlagen und im Grundmuster häkeln, dabei in 1. R das 1. Stb in die 4. Luftm von der Nadel aus arbeiten = 61-69-77 Stb. In 5-6 -7 cm Höhe am rechten Seitenrand den Armausschnitt mit anschließender Raglanschrägung wie beim Rückenteil und am linken Seitenrand den Armausschnitt mit anschließender Raglanschrägung wie beim Vorderteil arbeiten. Nach der letzten Abnahme am linken Rand in jeder R noch 2x 10-12-15 Stb unbehäkelt lassen bzw. mit Kettm überhäkeln. Nun an die obere Schrägung von Armausschnitt zu Armausschnitt noch 1 R feste M häkeln, dabei jede 2. und 3. feste M zusammen abmaschen. An die untere Kante (Anschlagkante) die 6. - 9. R der Häkelborte arbeiten, dabei die festen M in die 1., dann in jede 4. M des Anschlags einstecken. Den rechten Ärmel gegengleich arbeiten.

Rundpasse: 73 Luftm anschlagen und nach der Häkelschrift 1x die 1. - 9. R häkeln = 71 Stb bzw. 23 Rapporte + Anfangs- und End-M in der 1. R. Nach der 9. R als Abschluss gleich die Schmalseiten und den Halsausschnitt (Anschlag- R) mit 1 R fester M behäkeln, dabei an einer Halsausschnittcke für die Knopföse 3-4 Luftm häkeln. Höhe der Passe = 8 cm.

Fertigstellung: Die Teile spannen, anfeuchten und trocknen lassen. Die Raglannähte, dann Seiten- und Ärmelnähte schließen. Die Rundpasse annähen, dabei die Weite des Kleides entsprechend anpassen. Die Bogenkante (= 9. R der Häkelschrift) liegt lose über der Ausschnittkante vom Kleid. Den Knopf annähen.

Tipp: Das Kleid kann auch bis zu den Armausschnitten in Runden gearbeitet werden (wie auf dem Foto). Runden und Reihen ergeben aber ein anderes Maschenbild.

Häkelschrift



Zeichenerklärung

- = 1 Luftmasche
- = 1 feste M
- † = 1 Stäbchen
- ‡ = 1 Doppelstäbchen
- ⌋ = 3 zusammen abgemaschte Doppelstäbchen