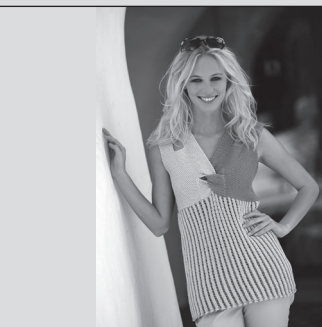


ONline Monatsmodell 09/2012





**September
Zweifarbige Top**
Gr. 36-38 und 40-42
Die Angaben für Größe 40-42 stehen in Klammern. Ist nur eine Angabe vorhanden, gilt diese für beide Größen.

Material:
LINIE 11 ALPHA Fb. 08 (azur) 250 (300) g und Fb. 41 (silber) 200 (250) g, Strick-

nadeln und eine Häkelnadel Nr. 3 - 4,
Grundmuster: Kleines Perlmuster. 1. R: 1 M re, 1 M li im Wechsel. In allen folgenden R die M um 1 M versetzen. Die Ränder sehr sorgfältig mit Knötchenrand arbeiten, d.h. die RM in jeder R re str, dann ist keine weitere Bearbeitung erforderlich.

Rippenmuster: Ungerade M-Zahl und quer stricken = 3 R re, 3 R li im Wechsel. **1. = Rück-R** (silber) re M in Silber. **2. R** (silber) li M. **3. R** (silber) re M. **4. R** (azur) re M. **5. R:** (azur) RM, * 2 M li zusstr, 1 Umschlag, ab * stets wd, 1 M li, RM. 6. R (silber) re M. Die **1. - 6. R** stets wd.

Maschenproben:
(Perlmuster) 22 M und 36-38 R = 10 x 10 cm
(Rippenmuster) 20 M und 36 R = 10 x 10 cm

ANLEITUNG

Rückenteil: 88 (96) M in Azur anschlagen und im Grundmuster str. Für die Seitenschräge beidseitig in jeder 8. R 5x 1 M zun = 98 (106) M. Für die Armausschnitte nach 16 (14) cm beidseitig 1x 4 M abk, in jeder 2. R 1x 3, 1x 2 und 4x 1 M abn = 72 (80) M. Für den Halsausschnitt nach 32 cm die mittleren 20 M abk und beide Seiten getrennt beenden. Für die Rundung am Innenrand in jeder 2. R 1x 2 und 1x 1 M abn. Nach 34 cm Gesamtlänge die 23 (27) Schulter-M abketten.

Linkes Vorderteil: (in Azur) 18 M anschlagen und 8 cm Grundmuster str, dann die M stilllegen. Für das Seitenteil 31 (35) M anschlagen und 8 cm Grundmuster str. Beide Teile zusammenfügen und über alle 49 (53) M weiterarbeiten. Den Armausschnitt nach 16 (14) cm arbeiten, wie beim Rückenteil beschrieben = 36 (40) M. Nach 4 (6) cm ab Armausschnitt die mittleren 12 M abketten, dabei beim Abketten stets 2 M re zusstr. Beide Seiten über je 12 (14) M noch 14 cm getrennt str.

Das **rechte Vorderteil** gegengleich in Silber stricken!

Unteres Rippenteil: (ohne Schnitt) Quer stricken! 77 M in Silber anschlagen im Rippenmuster 88 (96) cm str. Nach einer 6. R die Arbeit beenden und die letzte R mit der Anschlag-R zur Rd schließen.

Fertigstellung: Die Vorderteile an der oberen Schlitzkante gegeneinander legen, eventuell auch einige Zentimeter schließen und die Schulternähte schließen. Die Seitennähte schließen. Die beiden Vorderteile in der vorderen Mitte miteinander verkreuzen/-drehen und die Anschlagkante zeichengemäß an die senkrechte Kante des breiteren Teils nähen. Das Oberteil an das untere Rippenteil nähen. Eventuell die Armausschnitte von der linken Seite mit 1 Rd Kett-M behäkeln.

