

# ONline Monatsmodell 03/2012





**März  
Quergestrickte  
Schaljacke**

Gr. 38-40 und 42-44  
Die Angaben für Größe 42-44 stehen in Klammern. Ist nur eine Angabe vorhanden, gilt diese für beide Größen.

**Material:** LINIE 8 STARWOOL MAXI Fb. 08 (sand) 900 (950) g, Stricknadeln

Nr. 5 - 5,5, eine Hilfsnadel

**Rippenmuster:** 2 M li, 2 M re im Wechsel str.

**Glatt links:** Hin-R li M und Rück-R re M.

**Glatt rechts:** Hin-R re M und Rück-R li M str.

**Zopf I und Zopf II:** Über 12 M nach der entsprechenden Strickschrift arbeiten. In den Rück-R alle M li str. Die 1. - 16. R stets wdh.

**Maschenproben:**

(Grundmuster) 18 M und 25 - 26 R = 10 x 10 cm  
(Zopf I + II) 12 M = 5 - 5,5 cm  
(zusammen) 20 - 21 M und 25 - 26 R = 10 x 10 cm

**ANLEITUNG**

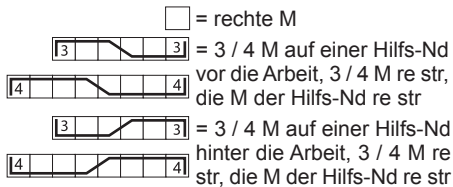
**Vorder- und Rückenteil in einem Stück quer stricken!**

136 M anschlagen und das Rippenmuster mit 1 Rück-R beginnen: RM, 2 M li, 2 M re im Wechsel, enden mit 2 M li, RM. Nach 8 cm Rippenmuster in der letzten Rück-R nach jeder 9. M 14x 1 M zun = 150 M. Ab Hin-R die M wie folgt aufteilen: RM, 2 M re, \*14 M li, 12 M Zopf I, 14 M li, 12 M Zopf II, ab \* noch 1x wdh, 14 M li, 12 M Zopf I, 14 M li, 2 M re, RM. In dieser Aufteilung gerade hochstr. Für die Armausschnitte nach 38 (40) cm Gesamtlänge nach der RM 32 M str, 32 (36) M abk und die R weiterarbeiten. In der Rück-R für die abgeketteten M

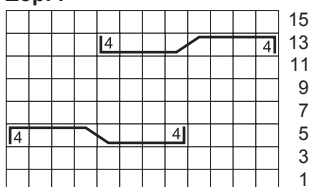
32 (36) M neu anschlagen und in der gewohnten Musteraufteilung weiterstricken. Nach 61 (64) cm Gesamtlänge ist die hintere Mitte erreicht. Das Teil ab hintere Mitte gegengleich beenden.

**Ärmel:** 42 (46) M anschlagen und 16 cm glatt re str, 4 R re M = 2 Krausrippen, dann im Rippenmuster weiterarbeiten und in der 1. R 4 M verteilt zun = 46 (50) M. Ab Hin-R die M wie folgt aufteilen: RM, 1 M re, \* 2 M li, 2 M re M, ab \* stets wdh, enden mit 2 M li, 1 M re, RM. Für die Ärmelschräge beidseitig in jeder 10. R 8x 1 M (in jeder 8. R 10x 1 M) wie folgt zun: Am R-Anfang nach der 6. M 1 Umschlag, am R-Ende vor den letzten 6 M 1 Umschlag arbeiten. Den Umschlag in der Rück-R dem Rippenmuster entsprechend verschränkt abstr. Nach 57 cm Gesamtlänge alle 62 (70) M abketten.

**Fertigstellung:** Die Ärmelnähte schließen und die Ärmel einnähen.



**Zopf I**



**Zopf II**

